

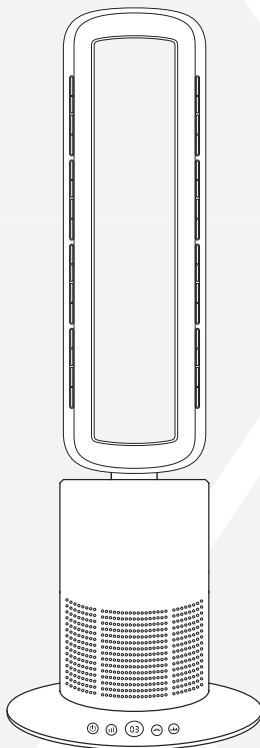


AIR

## USER MANUAL

ITEM NO: 70741

# Pure Air Climate



Thank you for choosing this product.

Please read this entire manual carefully before use and keep it for future reference.

### Happiness at work



ERGONOMICS



MOVEMENT



SOUND



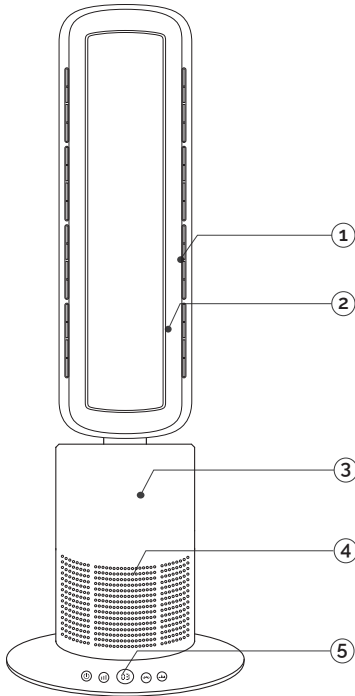
LIGHT



WELL-BEING



## Product parts



1. Air outlet
2. Air outlet ring
3. Main unit
4. Air inlet
5. Display

## Remote control and touch panel

### Product specifications

Product size:  
263 × 160 × 851 mm

Voltage:  
220–240 V

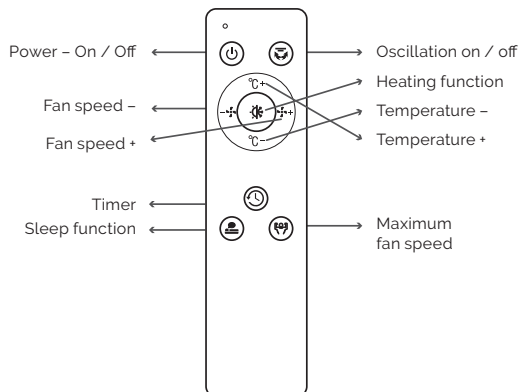
Frequency:  
50 / 60 Hz

Power – ventilation:  
35 W

Power – heating:  
1950 W

Rotation:  
80°

Temperature range:  
16 – 37 °C



# Important safety instructions

Read all instructions before use.

This appliance is intended for **indoor use in professional environments**.

To reduce the risk of fire, electric shock or personal injury:

- Do not cover the appliance during operation
- Do not use near water
- Keep away from flammable materials
- Ensure air inlet and outlet are not blocked
- Do not use if the power cord is damaged



## WARNING

### To reduce the risk of fire, electric shock or personal injury:

1. The heater becomes hot during use and for a short period after use. Avoid contact with hot surfaces.
2. Keep combustible materials such as furniture, pillows, bedding, paper, clothes and curtains at least 0.9 m away from the front.
3. Use extreme caution when used near children or vulnerable persons.
4. The appliance is not a toy. Children must be supervised.
5. The appliance and remote control are not intended for use by children or persons with reduced capabilities without supervision.
6. The base must be correctly installed before use.
7. Suitable for dry areas only. Do not use outdoors or on wet surfaces.
8. Do not use in areas where gasoline, paint or flammable liquids are used or stored.
9. Do not place directly below a power socket.
10. Always plug directly into a wall outlet. Do not use extension cords.
11. Do not touch the plug with wet hands.
12. Do not unplug by pulling the cord.
13. Do not run the cord under carpets or furniture.
14. Do not use with a damaged cord or plug.
15. Turn off before unplugging.
16. Do not use if the appliance has been dropped or damaged.
17. Do not block ventilation openings.
18. Do not use on soft surfaces such as beds.
19. Use only as described in this manual.
20. Do not cover the heater to avoid overheating.
21. Choking hazard: the remote control contains a small battery.
22. Position the heater so airflow is directed away from walls and corners.

### Safe use



Do not pull the cord.



Do not place near heat sources.



Do not use near open flames.

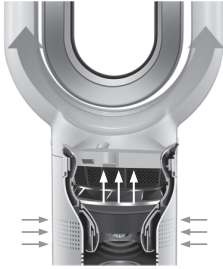


Do not cover during use.



Do not lift the unit by the air outlet.

## Operating principle Bladeless fan



Bladeless fans operate differently from traditional fans.

Air is drawn in through the air inlet at the base of the unit. The motor accelerates the airflow and directs it through the air outlet, creating a smooth and stable airflow.

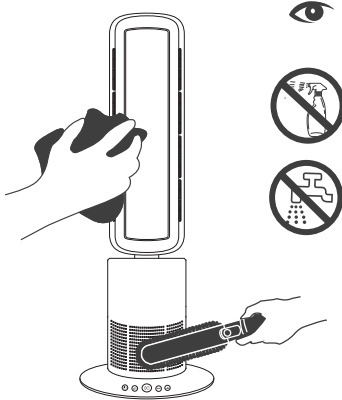
## Heating function



The unit uses a **PTC ceramic heating element**. When heating mode is activated, air is heated in the air channel and blown out as warm air.

Temperature range:  
**16 °C – 37 °C**

## Cleaning



Unplug the appliance.  
If it has been in use, allow **1–2 hours to cool down** before cleaning.

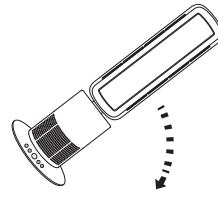
Clean with a dry or slightly damp cloth.

Do not use:

- detergents
- solvents
- polishing agents

Regularly check air inlets and air ducts for dust.

## Important information



The appliance may become hot during use and shortly after.

Avoid contact with hot surfaces.

If children are present, place the appliance out of their reach.

The unit is equipped with **tip-over protection**.

If the unit falls over, it will automatically shut off and must be restarted.

## Display

03



On/Off



Speed control



Sway



Hot&Cool Mode

When the appliance is turned on, the **LED display will automatically turn off after 60 seconds**.

Press any button on the remote control to activate the display again.

## Filtration system

The unit is equipped with a **combined HEPA H13 filter and activated carbon filter**.

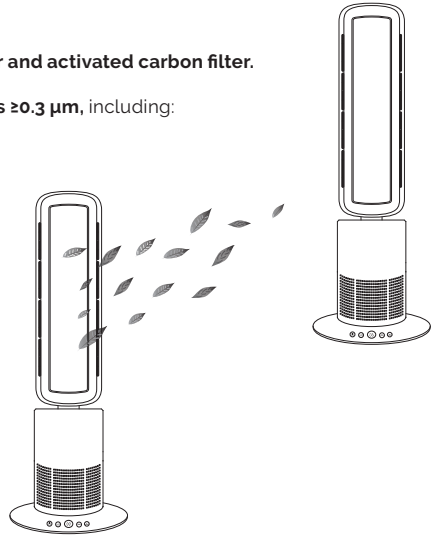
The HEPA H13 filter removes up to **99.95% of particles  $\geq 0.3 \mu\text{m}$** , including:

- dust
- pollen
- smoke particles
- fine airborne particles

The activated carbon filter reduces:

- odors
- smoke
- VOCs
- chemical smells

Recommended coverage area: **10 - 40 m<sup>2</sup>**



## Filter lifespan

Typical lifespan:

**3 - 6 months**

The filter cannot be washed and must be replaced regularly.

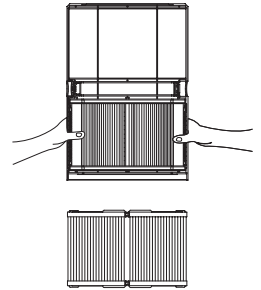
## Filter replacement

### Removal

Pull out the front panel.

### Installation

Insert the filter correctly and press into place.

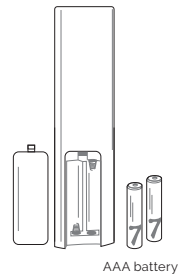


## Battery replacement

Open the battery cover on the remote control.

Remove old batteries and insert new ones.

Battery type: **AAA**



## WEEE – Disposal

This product must not be disposed of with household waste.

Electrical equipment must be disposed of through approved electronic waste collection systems according to the **WEEE directive**.

## CE compliance

This product complies with the following EU directives:

Low Voltage Directive 2014/35/EU

EMC Directive 2014/30/EU

RoHS Directive 2011/65/EU

# Warranty

The product comes with a **12-month warranty from the delivery date**, unless otherwise agreed in writing.

The warranty covers:

- manufacturing defects
- material defects
- documented production faults

If a claim is approved, the supplier may:

- repair the product
- replace defective parts
- supply a replacement product

The warranty does not cover damage caused by:

- incorrect installation
- misuse or lack of maintenance
- unauthorized modifications or repairs
- use outside intended purpose
- normal wear
- environmental conditions such as dust, humidity or chemicals

The supplier is not responsible for indirect losses such as operational downtime or lost profit.

## Warranty Card

Name \_\_\_\_\_

Address \_\_\_\_\_

Phone \_\_\_\_\_

Date of Purchase \_\_\_\_\_

Service / Remarks

Warranty Period: **12 months**

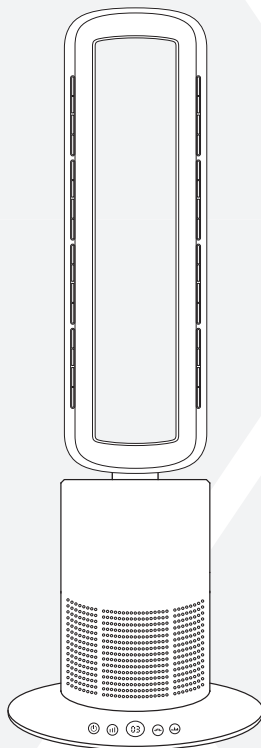


AIR

**BRUGERVEJLEDNING**

ITEM NO: 70741

# Pure Air Climate



Tak fordi du har valgt dette produkt.

Læs venligst hele manualen grundigt før brug og gem den til fremtidig reference.

## Happiness at work



ERGONOMICS



MOVEMENT



SOUND



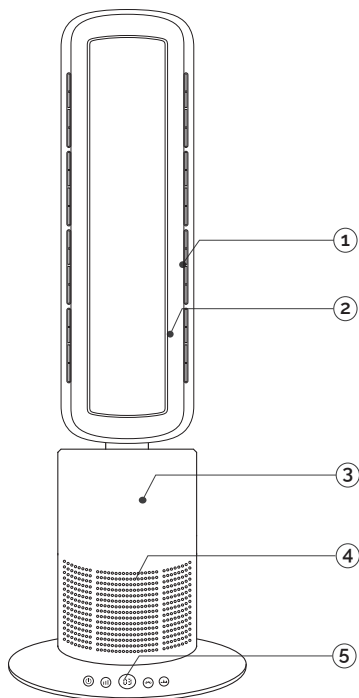
LIGHT



WELL-BEING

**X SYSTEMS**  
Happiness at work

## Produktets dele



1. Luftudgang
2. Luftudgangsring
3. Hovedenhed
4. Luftindtag
5. Display

## Fjernbetjening og touchpanel

### Produktspecifikationer

Produktstørrelse  
263 × 160 × 851 mm

Spænding  
220-240 V

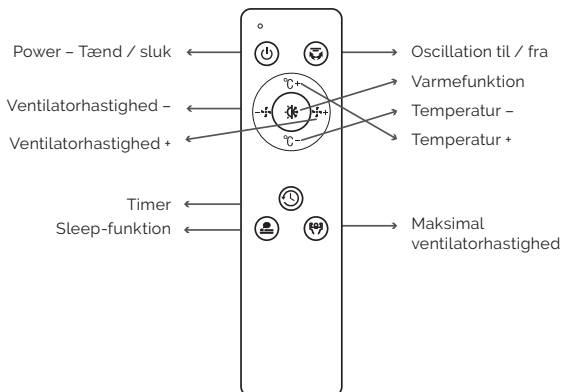
Frekvens  
50 / 60 Hz

Effekt - ventilation  
35 W

Effekt - varme  
1950 W

Rotation  
80°

Temperaturinterval  
16 - 37 °C



# Vigtige sikkerhedsinstruktioner

Læs alle instruktioner før brug.

Dette apparat er beregnet til **indendørs brug i erhvervsmiljøer**.

For at reducere risikoen for brand, elektrisk stød eller personskade:

- Dæk aldrig apparatet til under drift
- Brug ikke apparatet i nærheden af vand
- Hold apparatet væk fra brandbare materialer
- Sørg for at luftindtag og luftudgang ikke blokeres
- Brug ikke apparatet hvis ledningen er beskadiget



## ADVARSEL

### For at reducere risikoen for brand, elektrisk stød eller personskade:

1. Dette varmeapparat er varmt under brug og i en kort periode efter brug. For at undgå forbrændinger må bar hud ikke røre ved varme overflader. Når du flytter varmeapparatet, skal du holde i bunden og ikke i luftringen (air loop amplifier).
2. Hold brændbare materialer som møbler, puder, sengetøj, papir, tøj og gardiner mindst 0,9 m fra forsiden af apparatet, og hold dem væk fra siderne og bagsiden, når stikket er sat i.
3. Udvis ekstrem forsigtighed, når et varmeapparat bruges af eller i nærheden af børn eller svagelige personer, og når det efterlades tændt uden opsyn.
4. Apparatet må ikke bruges som legetøj. Stor opmærksomhed er påkrævet ved brug af eller i nærheden af små børn. Børn bør være under opsyn for at sikre, at de ikke leger med varmeapparatet eller fjernbetjeningen.
5. Dette varmeapparat og fjernbetjeningen er ikke beregnet til brug af små børn eller svagelige personer med nedsatte fysiske, sensoriske eller mentale evner, eller manglende erfaring og viden, medmindre de er under opsyn eller er blevet instrueret af en ansvarlig person i brugen af apparatet for at sikre, at de kan bruge det sikkert.
6. Foden skal monteres korrekt før brug. Apparatet må ikke skilles ad eller bruges uden monteret fod.
7. KUN egnet til tørre områder. Må ikke bruges udendørs eller på våde overflader. Må ikke bruges i badeværelser, vaskerum eller lignende indendørs lokationer. Placer aldrig apparatet, hvor det kan falde ned i et badekar eller en anden vandbeholder. Må ikke bruges eller opbevares, hvor det kan blive vådt, eller i umiddelbar nærhed af et bad, en bruser eller en swimmingpool.
8. Et varmeapparat har varme dele inde. Må ikke bruges i områder, hvor der anvendes eller opbevares benzin, maling eller letantændelige væsker, eller hvor der findes dampe herfra. Må ikke bruges sammen med eller direkte ved siden af en luftfri-sker eller lignende produkter.
9. Må ikke placeres direkte under en stikkontakt.
10. Tilslut altid direkte til en stikkontakt i væggen. Brug aldrig en forlængerledning, da overbelastning kan medføre, at ledningen overophedes og bryder i brand.
11. Rør ikke ved nogen del af stikket eller apparatet med våde hænder.
12. Tag ikke stikket ud ved at trække i kablet. Tag fat i selve stikket, ikke i kablet.
13. Stræk ikke kablet, og udsæt det ikke for belastning. For ikke kablet under gulvtæpper. Dæk ikke kablet med løse tæpper, løbere eller lignende. For ikke kablet under møbler eller hvidevarer. For at undgå snubtefare skal kablet placeres væk fra steder, hvor man går.
14. Må ikke bruges med beskadiget kabel eller stik. Hvis kablet er beskadiget, skal det udskiftes af virksomheden, dennes serviceagent eller en tilsvarende kvalificeret person for at undgå fare.
15. For at afbryde varmeapparatet skal du slukke på knapperne og derefter tage stikket ud af kontakten. Tag altid stikket ud, når apparatet ikke er i brug.
16. Må ikke bruges, hvis apparatet fejler, er blevet tabt eller beskadiget på nogen måde. Kontakt virksomhedens kundeservice eller returnér det til et autoriseret serviceværksted for undersøgelse og/eller reparation.
17. For at forhindre brand må apparatet ikke bruges med blokerede åbninger eller udtag. Hold det fri for støv, fnug, hår og alt andet, der kan reducere luftstrømmen. Stik ikke genstande ind i indsugningsgitteret eller udblæsningsåbningen, da dette kan forårsage elektrisk stød, brand eller beskadigelse af apparatet.
18. Må ikke bruges på bløde overflader, såsom en seng, hvor åbninger kan blive blokeret.
19. Brug kun apparatet som beskrevet i denne brugervejledning. Enhver anden brug, der ikke er anbefalet af producenten, kan forårsage brand, elektrisk stød eller personskade.
20. For at undgå overophedning og brandfare må varmeapparatet ikke tildækkes.
21. Kvælningssfare: Fjernbetjeningen indeholder et lille batteri. Hold fjernbetjeningen væk fra børn, og slug ikke batteriet. Søg straks læge, hvis batteriet sluges.
22. Varmeapparatet skal placeres således, at luftstrømmen rettes væk fra vægge eller hjørner.

## Sikker brug



Træk ikke i ledningen.



Placér ikke apparatet tæt på varmekilder.



Brug ikke apparatet i nærheden af åben ild.

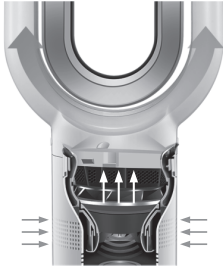


Dæk ikke apparatet til under brug.



Løft ikke apparatet i luftudgangen.

## Funktionsprincip – Bladløs ventilator



Bladløse ventilatorer fungerer anderledes end traditionelle ventilatorer.

Luften suges ind gennem luftindtaget i bunden af enheden.

Motoren accelererer luftstrømmen og leder den gennem luftudgangen, hvilket skaber en stabil og jævn luftstrøm.

## Varmefunktion



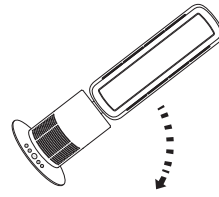
Enheden anvender et **PTC keramisk varmelement**.

Når varmfunktionen aktiveres, opvarmes luften i luftkanalen og blæses ud som varm luft.

Temperaturen kan indstilles mellem:

**16 °C – 37 °C**

## Viglig information



Apparatet kan blive varmt under brug og kort efter brug.

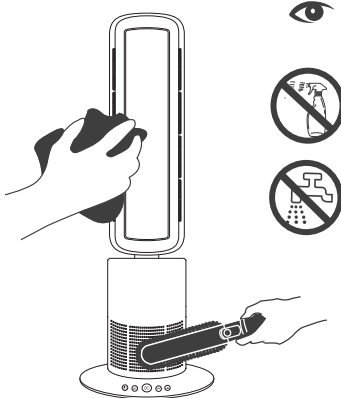
Undgå direkte kontakt med varme overflader.

Hvis børn er til stede, bør apparatet placeres uden for deres rækkevidde.

Enheden er udstyret med væltesikring.

Hvis apparatet vælter, stopper det automatisk og skal genstartes.

## Rengøring



Træk stikket ud af stikkontakten.

Hvis apparatet har været i brug, skal det køle af i **1–2 timer** før rengøring.

Rengør apparatet med en tør eller let fugtig klud.

Brug ikke:

- rengøringsmidler
- opløsningsmidler
- polermidler

Kontroller regelmæssigt luftindtag og luftkanaler for støv og blokeringer.

Brug en blød børste til rengøring.

## Display

03



On/Off



Speed control



Sway



Hot&Cool Mode

Når apparatet er tændt, slukker LED-displayet automatisk efter 60 sekunder.

Tryk på en vilkårlig knap på fjernbetjeningen for at aktivere displayet igen.

## Filtreringssystem

Enheden er udstyret med et **kombineret HEPA H13-filter og aktivt kulfilter**.

HEPA H13-filteret kan fjerne op til **99,95 % af partikler  $\geq 0,3 \mu\text{m}$** , herunder:

- støv
- pollen
- røgpartikler
- fine luftpartikler

Det aktive kulfilter reducerer:

- lugt
- røg
- flygtige organiske forbindelser (VOC)
- kemiske lugte

Anbefalet dækningsområde: **10 - 40 m<sup>2</sup>**



## Filterlevetid

Filterets levetid er typisk:

**3 - 6 måneder**

Filteret kan ikke vaskes og skal udskiftes regelmæssigt for optimal ydeevne.

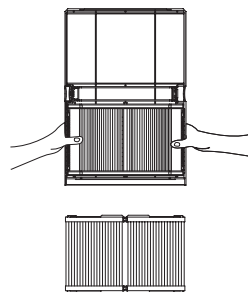
## Udskiftning af filter

### Afmontering

Træk frontpanelet ud.

### Installation

Placér filteret korrekt i holderen og tryk det på plads.



## Udskiftning af batteri

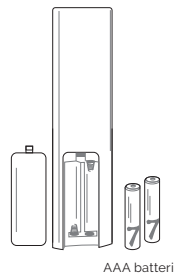
Åbn batteridækslet på fjernbetjeningen.

Fjern brugte batterier og indsæt nye.

Batteritype: **AAA**

## WEEE – Bortskaffelse

Dette produkt må ikke bortskaffes sammen med almindeligt husholdningsaffald. Elektrisk udstyr skal afleveres til en godkendt indsamlingsordning for elektronisk affald i henhold til **WEEE-direktivet**.



## CE-overensstemmelse

Produktet overholder følgende EU-direktiver:

Low Voltage Directive 2014/35/EU

EMC Directive 2014/30/EU

RoHS Directive 2011/65/EU

# Garanti

Produktet leveres med **12 måneders garanti fra leveringsdatoen**, medmindre andet er aftalt skriftligt.

Garantien dækker fejl, der skyldes:

- fabrikationsfejl
- materialefejl
- dokumenterede produktionsfejl

Ved godkendt reklamation kan leverandøren efter eget valg:

- reparere produktet
- udskifte defekte dele
- levere et erstatningsprodukt

Garantien dækker ikke fejl eller skader som følge af:

- forkert installation
- forkert brug eller manglende vedligeholdelse
- ændringer eller reparation udført af ikke-autoriserede personer
- brug uden for produktets tilsigtede anvendelse
- normal slitage
- miljøforhold såsom støv, fugt eller kemikalier

Leverandøren er ikke ansvarlig for indirekte tab, herunder driftstab eller tabt fortjeneste.

## Garantikort

Navn \_\_\_\_\_

Adresse \_\_\_\_\_

Telefon \_\_\_\_\_

Købsdato \_\_\_\_\_

Service / bemærkninger

Garantiperiode: **12 måneder**

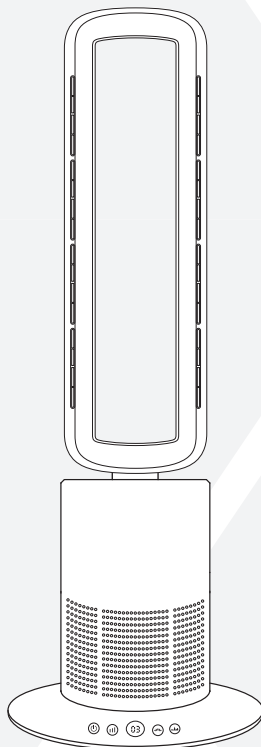


AIR

**BRUKERVEILEDNING**

ITEM NO: 70741

# Pure Air Climate



Takk for at du har valgt dette produktet.

Les hele bruksanvisningen nøye før bruk og ta vare på den for fremtidig referanse.

## Happiness at work



ERGONOMICS



MOVEMENT



SOUND



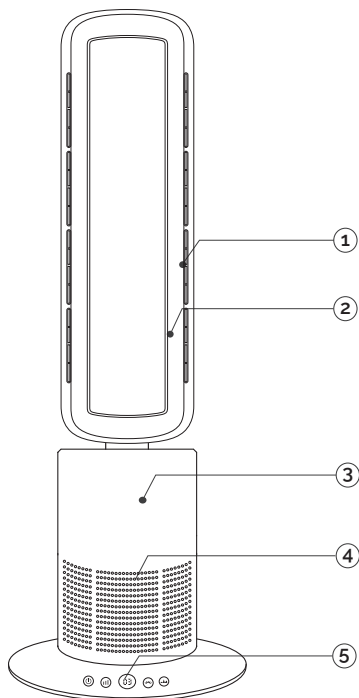
LIGHT



WELL-BEING

**X SYSTEMS**  
Happiness at work

## Produktets deler



1. Luftutgang
2. Luftutgangsring
3. Hovedenhet
4. Luftinntak
5. Display

## Fjernkontroll og touchpanel

### Produktspesifikasjoner

Produktstørrelse:  
263 × 160 × 851 mm

Spenning:  
220–240 V

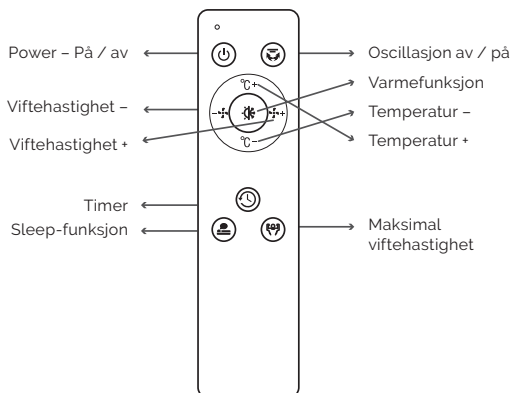
Frekvens:  
50 / 60 Hz

Effekt – ventilasjon:  
35 W

Effekt – varme:  
1950 W

Rotasjon:  
80°

Temperaturområde:  
16 – 37 °C



# Viktige sikkerhetsinstruksjoner

Les alle instruksjoner før bruk.

Dette apparatet er beregnet for **innendørs bruk i profesjonelle miljøer**.

For å redusere risikoen for brann, elektrisk støt eller personskade:

- Ikke dekk til apparatet under drift
- Ikke bruk apparatet i nærheten av vann
- Hold apparatet borte fra brennbare materialer
- Sørg for at luftinntak og luftutgang ikke blokkeres
- Ikke bruk apparatet hvis ledningen er skadet



## ADVARSEL

### For å redusere risikoen for brann, elektrisk støt eller personskade:

1. Varmeapparatet blir varmt under bruk og i en kort periode etter bruk. For å unngå brannskader må ikke bar hud berøre varme overflater. Når apparatet flyttes, skal det holdes i bunnen og ikke i luftringen.
2. Hold brennbare materialer som møbler, puter, sengetøy, papir, klær og gardiner minst 0,9 m fra apparatets front.
3. Vær ekstra forsiktig når apparatet brukes av eller i nærheten av barn eller personer med redusert funksjonsevne.
4. Apparatet er ikke et leketøy. Barn må holdes under oppsyn.
5. Apparatet og fjernkontrollen er ikke beregnet for bruk av små barn eller personer med reduserte fysiske, sensoriske eller mentale evner uten tilsyn.
6. Føten må monteres korrekt før bruk.
7. Kun egnet for tørre områder. Skal ikke brukes utendørs eller på våte overflater.
8. Skal ikke brukes i områder hvor det finnes bensin, maling eller brennbare væsker.
9. Skal ikke plasseres rett under en stikkontakt.
10. Skal alltid kobles direkte til en veggkontakt. Ikke bruk skjøteledning.
11. Ikke berør støpselet eller apparatet med våte hender.
12. Trekk ikke ut støpselet ved å dra i ledningen.
13. Ikke legg kablen under tepper eller møbler.
14. Ikke bruk apparatet med skadet kabel eller støpselet.
15. Slå av apparatet før du trekker ut støpselet.
16. Ikke bruk apparatet dersom det er skadet eller har falt ned.
17. For å unngå brann må ventilasjonsåpninger ikke blokkeres.
18. Ikke bruk apparatet på myke overflater som seng eller sofa.
19. Bruk apparatet kun som beskrevet i denne bruksanvisningen.
20. Ikke dekk til varmeapparatet – dette kan føre til overoppheting og brannfare.
21. Kvelningsfare: Fjernkontrollen inneholder et lite batteri. Hold den borte fra barn.
22. Plasser apparatet slik at luftstrømmen ikke rettes direkte mot vegger eller hjørner.

## Sikker bruk



Ikke trekk i ledningen.



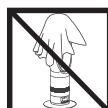
Plasser ikke apparatet nær varmekilder.



Ikke bruk apparatet nær åpen ild.

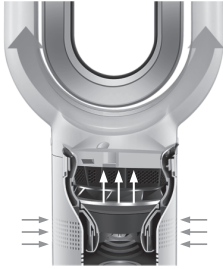


Ikke dekk apparatet under bruk.



Ikke løft apparatet i luftutgangen.

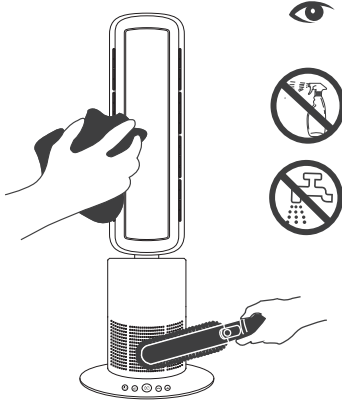
## Funksjonsprinsipp Bladløs vifte



Bladløse viften fungerer annerledes enn tradisjonelle viften.

Luft suges inn gjennom luftinntaket i bunnen av enheten. Motoren akselererer luftstrømmen og leder den gjennom luftutgangen, noe som skaper en stabil og jevn luftstrøm.

## Rengjøring



Trekk støpselet ut av kontakten.  
Hvis apparatet har vært i bruk må det avkjøles i **1-2 timer** for rengjøring.  
Rengjør apparatet med en tørr eller lett fuktig klut.

Ikke bruk:

- rengjøringsmidler
- løsemidler
- poleringsmidler

Kontroller luftinntak og luftkanaler regelmessig for støv.

## Varmefunksjon

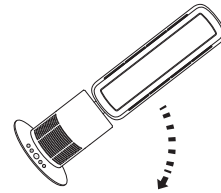


PTC-varmeelement

Enheden bruker et **PTC keramisk varmeelement**. Når varmfunksjonen aktiveres, varmes luften opp i luftkanalen og blåses ut som varm luft.

Temperaturen kan stilles inn mellom:  
**16 °C - 37 °C**

## Viktig informasjon



Apparatet kan bli varmt under bruk og en kort periode etter bruk.  
Unngå direkte kontakt med varme overflater.  
Hvis barn er til stede bør apparatet plasseres utenfor deres rekkevidde.  
Enheden har veltesikring.  
Hvis apparatet velter, stopper det automatisk og må startes på nytt.

## Display

03



On/Off



Speed control



Sway



Hot&Cool Mode

Når apparatet er slått på vil LED-displayet automatisk slås av etter 60 sekunder.  
Trykk på en knapp på fjernkontrollen for å aktivere displayet igjen.

## Filtreringssystem

Enheten er utstyrt med et kombinert **HEPA H13-filter og aktivt kullfilter**.

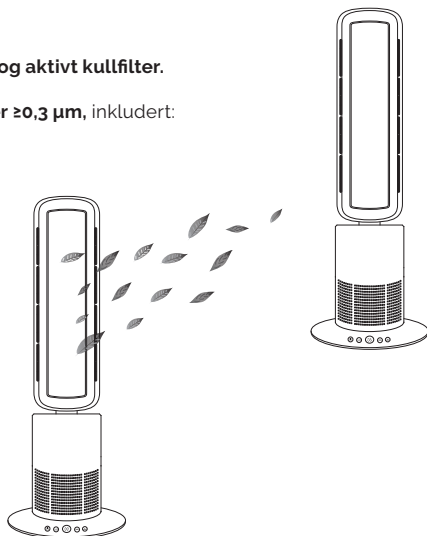
HEPA H13-filteret kan fjerne opptil **99,95 % av partikler  $\geq 0,3 \mu\text{m}$** , inkludert:

- støv
- pollen
- røykpartikler
- fine luftpartikler

Det aktive kullfilteret reduserer:

- lukt
- røyk
- flyktige organiske forbindelser (VOC)
- kjemiske lukter

Anbefalt dekningsområde: **10 - 40 m<sup>2</sup>**



## Filterlevetid

Filterets levetid er vanligvis:

**3 - 6 måneder**

Filteret kan ikke vaskes og må byttes regelmessig.

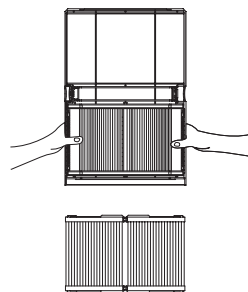
## Bytte av filter

### Demontering

Trekk frontpanelet ut.

### Installasjon

Plasser filteret korrekt i holderen og trykk det på plass.



## Bytte av batteri

Åpne batteridekselet på fjernkontrollen.

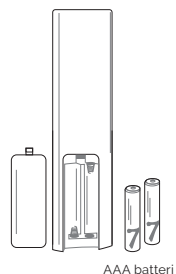
Fjern brukte batterier og sett inn nye.

Batteritype: **AAA**

## WEEE – Avfallshåndtering

Produktet må ikke kastes sammen med vanlig husholdningsavfall.

Elektrisk utstyr skal leveres til godkjent innsamlingsordning for EE-avfall i henhold til **WEEE-direktivet**.



## CE-samsvar

Produktet oppfyller følgende EU-direktiver:

Low Voltage Directive 2014/35/EU

EMC Directive 2014/30/EU

RoHS Directive 2011/65/EU

# Garanti

Produktet leveres med **12 måneders garanti fra leveringsdatoen**, med mindre annet er avtalt skriftlig.

Garantien dekker feil som skyldes:

- fabrikasjonsfeil
- materialfeil
- dokumenterte produksjonsfeil

Ved godkjent reklamasjon kan leverandøren etter eget valg:

- reparere produktet
- bytte ut defekte deler
- levere et erstatningsprodukt

Garantien dekker ikke feil eller skader som følge av:

- feil installasjon
- feil bruk eller manglende vedlikehold
- endringer eller reparasjoner utført av ikke-autoriserte personer
- bruk utenfor produktets tiltenkte bruksområde
- normal slitasje
- miljøforhold som støv, fukt eller kjemikalier

Leverandøren er ikke ansvarlig for indirekte tap, inkludert driftstap eller tapt fortjeneste.

## Garantikort

Navn \_\_\_\_\_

Adresse \_\_\_\_\_

Telefon \_\_\_\_\_

Kjøpsdato \_\_\_\_\_

Service / merknader

Garantiperiode: **12 måneder**