

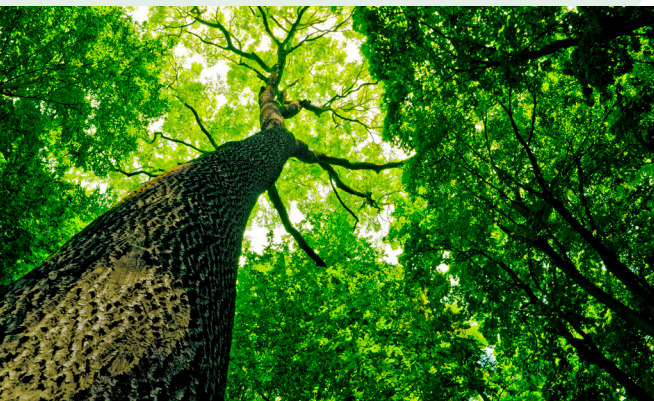


LYS

Varenummer: 300550

# DESK LIGHT HORIZON BLACK

Happiness at work



DESIGNED FOR  DANISH STANDARDS

## Desk Light Horizon Black

God belysning er viktig for trivsel og produktivitet, og når det kommer til arbeidsplassen vår, er belysning over skrivebordet avgjørende. En godt opplyst arbeidsplass øker energi og konsentrasjon, forbedrer synet, og reduserer risikoen for hodepine og øyebelastning. Manglende eller dårlig belysning kan føre til tretthet, sløvheter, og kan påvirke den mentale helsen, noe som igjen kan påvirke arbeidsprestasjonen.

Med Desk Light Horizon kan du justere lysstyrke og fargetemperatur etter dine preferanser og arbeidsbehov, og skape en mer personlig og behagelig arbeidsplass. Riktig arbeidsplassbelysning vil også hjelpe med å redusere øyebelastning og hodepine.

Så hvis du vil optimalisere arbeidsplassen din og forbedre produktiviteten, er Desk Light Horizon en god investering. Det er en enkel måte å skape en mer behagelig og effektiv arbeidsplass, og ta vare på helsen og velvære samtidig.

### Bruk Lampen kan monteres på 2 måter



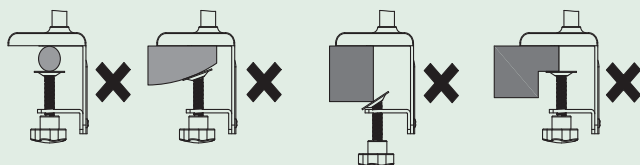
På bordet



På veggen



**Monter ikke foten i disse situasjonene**



**Anvendelse**

- Skrivebordslampen er kun for innendørs bruk.
- Ta umiddelbart ut støpselet fra AC-adapteren hvis skrivebordslampen blir skadet, for å unngå elektrisk støt.
- Plasser ikke skrivebordslampen i nærheten av åpen ild, elektriske kokeplater og brødristerovner.
- Hold lampen unna kjæledyr for å unngå skade på lampen.



**PÅ/AV:** En forsiktig berøring tennes lysene, berør igjen for å slå av. Langt trykk i 3 sekunder med indikatoren blinkende, lampen slås automatisk av etter 30 sekunder.

**Fargetemperatur:** Fire fargetemperaturer å velge mellom, starter med dagslys, naturlig hvit, kald hvit og varm hvit.

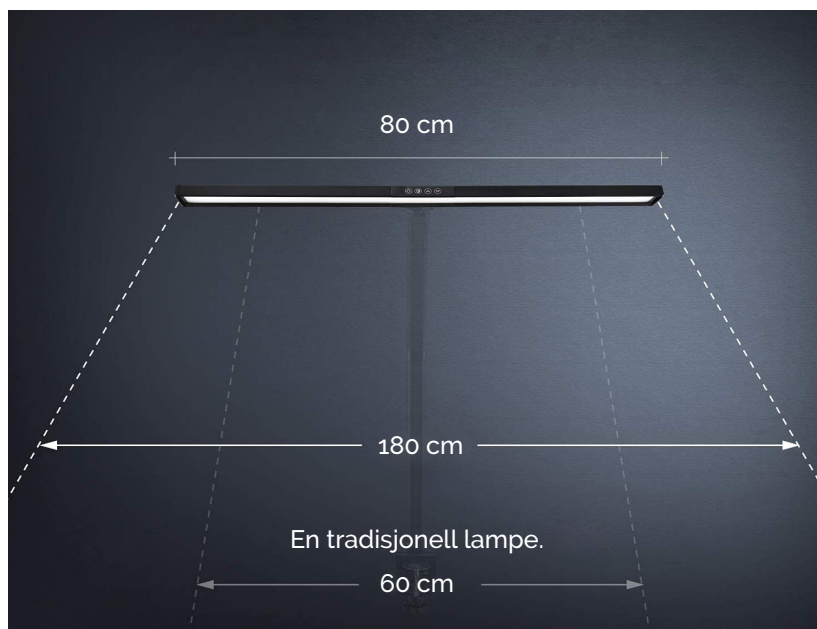
**Lysstyrke:** Fem nivåer av lysstyrke, standardnivået er 60%, deretter justeres det med + - 20%.

**Automatisk demping:** Berør den automatiske dempesensoren, indikatorlyset tennes, og den automatiske dempingsfunksjonen starter. Berør igjen for å slå av funksjonen.

**Tidskontroll:** Berør forsiktig tidskontrollknappen, timere er satt til 30 minutter/60 minutter, de tilsvarende indikatorlysene tennes, og den tredje berøringen avbryter timerfunksjonen. Denne funksjonen brukes til lysbehandling.

**Minnefunksjon:** Når lampen slås av normalt, kan den huske lysstyrkeinnstillingene fra ditt siste bruk. Hvis det oppstår strømbrudd, vil den gå tilbake til standardinnstillingen.

## Fleksibel Gooseneck



# Custom FIT

## Individuell tilpasning av arbeidsplassen.

Dine ansatte er forskjellige og jobber på forskjellige måter. Med en Custom FIT går vi gjennom hver ansattes arbeidsplass med formål å sikre optimale arbeidsforhold for den enkelte.

En Custom FIT inkluderer en ergonomisk gjennomgang av ansattes kroppsposisjon i arbeidssituasjonen med spesielt fokus på rygg og nakke, der mange opplever problemer. Samtidig utfører vi målinger og observasjoner i forhold til luft, lys og lyd.

Ved gjennomgangen løser vi først og fremst utfordringene som kan ordnes med en bedre innredning av eksisterende arbeidsverktøy. Dette kan være justering av stol, bordhøyde eller

omorganisering av skrivebordet. I tillegg veileder vi de ansatte i hva de selv kan være oppmerksomme på for å ha en god arbeidsstilling.

Etter gjennomgangen av alle ansattes arbeidssituasjon utarbeider vi en samlet anbefaling til ledelsen med tiltak som vil optimalisere arbeidsforholdene for hver enkelt.

### BONUS:

**Ved alle Custom FIT gjennomganger leverer vi en pakke med verktøy for enkle øvelser i løpet av arbeidsdagen.**



ERGONOMI



BEVEGELSE



LYD



LUFT



Les og se mer på [xsystems.dk](https://xsystems.dk)  
eller kontakt oss allerede nå på  
tlf. 469 27 600 eller  
[salg@xsystems.no](mailto:salg@xsystems.no)

### Ergonomisk gjennomgang

En gjennomgang tar ca. 15-20 minutter per ansatt. Hvis noe kan justeres på stedet, gjør vi det sammen med den ansatte.