

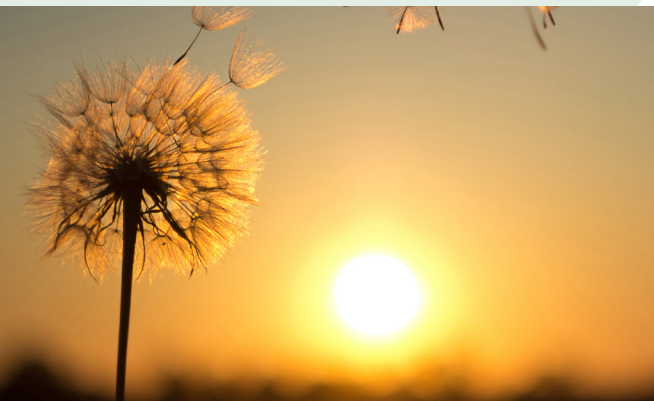


ERGONOMI

Varenummer: 300840

FLEX CHAIR

Den måske mest fleksible, ergonomiske og stabile stol af sin slags på markedet!



DESIGNED FOR  DANISH STANDARDS

Flex Chair

Flex Chair fra Xsystems er en alsidig stol med anvendelse til mange formål. Stolen er designet til at give størst mulig bevægelighed ved siddende stillinger og samtidig bidrage med en høj komfort i sædet. Om man vælger det runde eller trekantede sæde, får man en stol der på samme tid er ergonomisk og behagelig at sidde på.

Det specialudviklede bevægelige koncept i sålen af stolen giver muligheden for at vippe den i alle retninger. Uanset hvor højt man har justeret stolen, er der ingen fare for at den vælter. Det lave tyngdepunkt dannes af en stålplade i bunden af sålen, og den indbyggede bøsning stopper naturligt vippeeffekten ved ca. 20 grader.

Effekten af at sidde på Flex Chair er mærkbar. Den er enormt let at komme til og fra idet man blot drejer sig på plads eller bort igen. Musklerne omkring lænden og coremuskulaturen bliver naturligt stimuleret af såvel rotations- og vippeeffekten.

På Flex Chair nøjes man ikke blot med enten at sidde eller stå. Man kan finde passende mellempositioner, hvor man med fordel kan få stræk i knæleddene og dermed øge blodcirkulationen i benene.



Dataoversigt

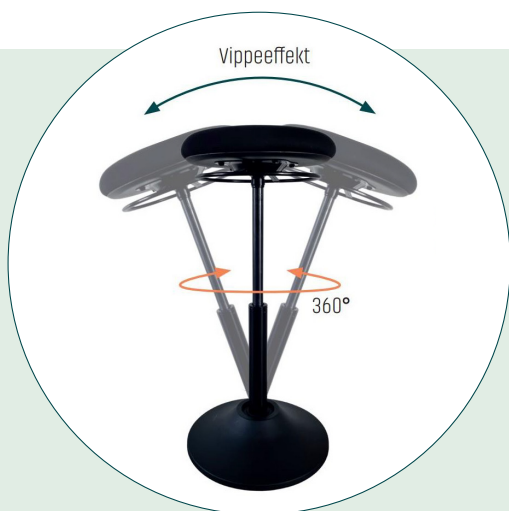
Vægt	Ca. 11,5 kg
Materialer cylinder	Pulverlakeret stål og rustfrit stål
Materialer sål	Stål, polypropylen, gummi/stål bøsning
Materialer sæde	Polyelastisk skum, PU eller coated stof som overflade på bund af polypropylen. Stålbøjle/stang og aluminiumsbeslag.
Højeste position	795 mm
Laveste position	540 mm



Flex Chair fås med to typer sæder – hver med to typer beklædning. Det runde sæde er det mest alsidige og med en kerne af polyelastisk skum har det en fantastisk komfort når man skal sidde længe.

Det trekantede sæde giver en lidt større støtte bagtil. Komforten er helt i top og man reducerer trykgenerne ved længere tids siddende arbejde.

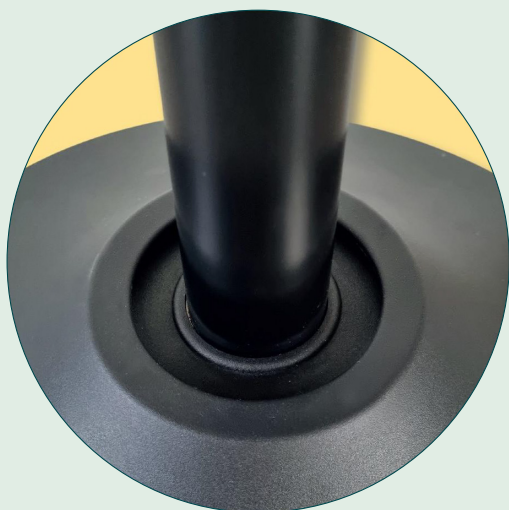
Det trekantede sæde justeres med en pæl under bøjningerne og det runde sæde med en ring placeret under sædets kant.



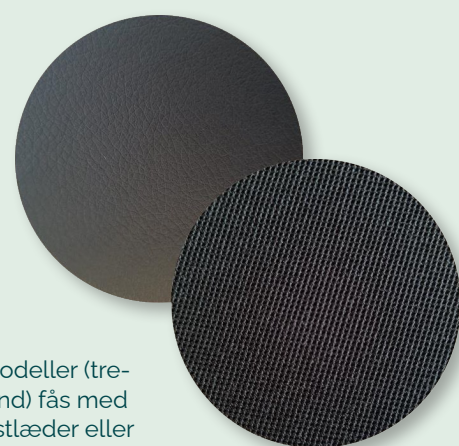
Flex Chair kan vippe ca. 20 grader i alle retninger og samtidig rotere 360 grader.



Højden på Flex Chair justeres lige under sædet. Håndtaget er lavet rundt, så det kan findes ligegyldigt hvordan man sætter sig og griber efter det.



Det unikke patent i sålen på stolen, giver på samme tid stabilitet og fleksibilitet. Bøsningen giver en unik vippeeffekt, som hjælper til at styrke ryg- og coremuskulaturen.



Begge stolemodeller (trekantet eller rund) fås med enten PU kunstlæder eller tefloncoated stof. Begge typer er enormt slidstærke, smuds/fugtafvisende og afvaskbare.

Custom FIT

Individuel tilpasning af arbejdspladsen

Dine medarbejdere er forskellige og arbejder forskelligt. Med et Custom FIT gennemgår vi hver medarbejders arbejdsplads med det formål at sikre optimale arbejdsbetingelser for den enkelte.

Et Custom FIT omfatter en ergonomisk gennemgang af medarbejderens kropssposition i arbejdssituationen med særlig fokus på ryg og nakke, hvor mange oplever problemer. Samtidig foretager vi målinger og observationer i forhold til luft, lys og lyd.

Ved gennemgangen løser vi først og fremmest de udfordringer, der kan klares med en bedre indretning af de eksisterende arbejdsredskaber. Det kan være justering af stol, bordhøjde el-

ler omrokering på skrivebordet. Derudover vejleder vi medarbejderen i, hvad han/hun selv kan være opmærksom på i forhold til at have en god arbejdsstilling.

Efter gennemgangen af alle medarbejders arbejdssituation udarbejder vi en samlet anbefaling til ledelsen med tiltag, der vil optimere arbejdsbetingelserne for hver enkelt.

BONUS:

Ved alle Custom FIT gennemgange leverer vi en pakke med redskaber til lette øvelser i løbet af arbejdsdagen.



BEVÆGELSE



LYD



LUFT



LYS



Læs og se mere på xsystems.dk eller kontakt os allerede nu på tlf. 86 85 43 43 eller salg@xsystems.dk

Ergonomisk gennemgang

En gennemgang tager ca. 15-20 min. pr. medarbejder. Kan noget rettes på stedet, gør vi det sammen med medarbejderen.